



THE 3

BERLINA

# BMW SERIE 3



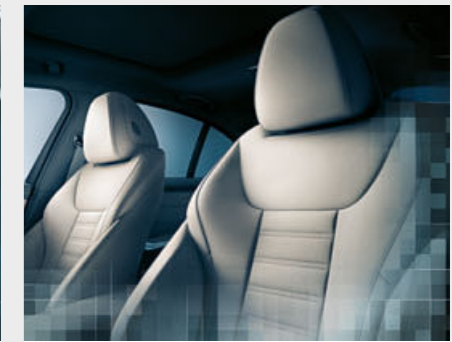
## INNOVACIÓN Y TECNOLOGÍA



18 Dinamismo y eficiencia  
19 Motor y bastidor



20 Asistencia al conductor  
21 Seguridad

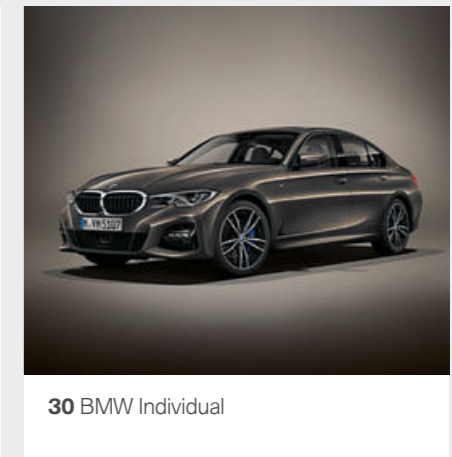


22 Conectividad e info-entretenimiento  
23 Comodidad y funcionalidad

## EQUIPAMIENTO



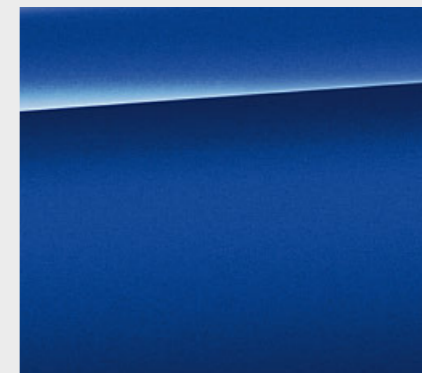
24 Acabados



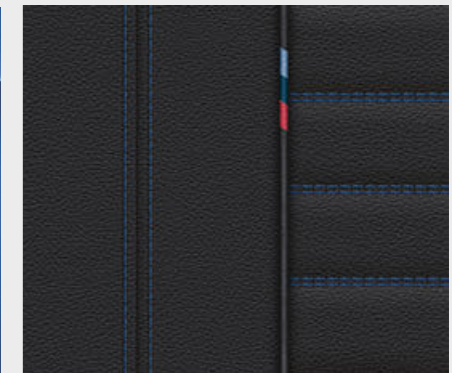
30 BMW Individual



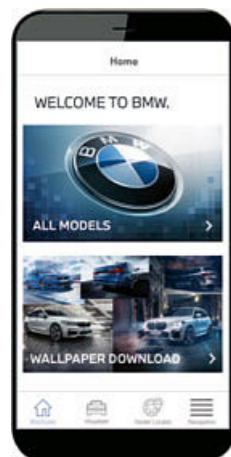
32 Más equipamientos



36 Gama de colores exteriores



38 Gama de colores interiores



## TU NUEVA APLICACIÓN DE CATÁLOGOS BMW

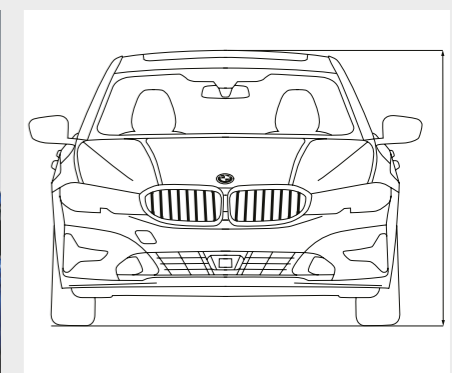
DESCARGA AHORA LA APLICACIÓN CATÁLOGOS BMW EN TU APP STORE Y DESCUBRE EL PLACER DE CONDUCIR



40 Llantas y neumáticos



41 Accesorios Originales BMW



42 Datos técnicos



TODOS SE  
MUEVEN.  
BMW  
CONMUEVE



UN ENTUSIASMO QUE  
SE MANTIENE



HEMOS EMPLEADO  
LO MEJOR. ¿A QUÉ  
ESPERAS?

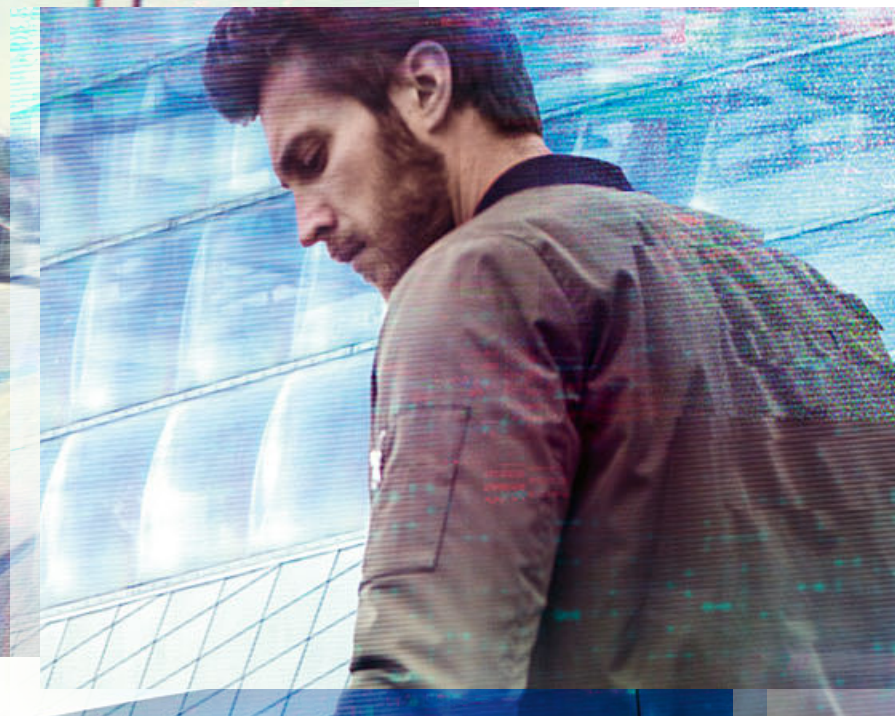
MÁXIMA ATRACCIÓN.  
SOBRE TODO DE MIRADAS





TODO LISTO PARA  
UN PIONERO





DEJAR HUELLA.  
LLEVARSE IMPRESIONES



LAS MEJORES EXPECTATIVAS:  
LAS SUPERADAS BMW SERIE 3





■ Equipamiento de serie □ Equipamiento opcional

□ La **suspensión M adaptativa<sup>3,\*</sup>** con reducción de la altura del chasis y ajuste variable de la amortiguación permite elegir entre una configuración más cómoda o más deportiva.

□ El **diferencial deportivo M<sup>1,\*</sup>** optimiza la tracción y la estabilidad para ofrecer un gran dinamismo de conducción, con independencia del estado del asfalto.

□ La **dirección deportiva variable<sup>\*</sup>** con Servotronic varía los movimientos del volante y la resistencia de la dirección dependiendo de la velocidad y del ángulo de giro.

□ Los potentes **frenos deportivos M<sup>1,\*</sup>** se caracterizan por los grandes discos y las exclusivas pinzas en azul con anagrama "M".

□ La **suspensión deportiva M<sup>1,\*</sup>**, con reducción de la altura del chasis de unos diez milímetros, ofrece una configuración más deportiva.

□ Para un extra de tracción, dinamismo y seguridad, el sistema inteligente de tracción a las cuatro ruedas **BMW xDrive** reparte la fuerza de forma variable entre los ejes delantero y trasero.

## PRESENTACIÓN DE LOS MOTORES DEL BMW SERIE 3

### BMW M340i xDrive

Motor de gasolina de 6 cilindros BMW TwinPower Turbo con 275 kW (374 CV) y un par de 500 Nm  
 Aceleración 0–100 km/h: 4,4 s  
 Velocidad máxima: 250 km/h<sup>2</sup>  
 Consumo promedio WLTP: [7,9–8,7] l/100 km  
 Emisiones promedio de CO<sub>2</sub> WLTP: [181–197] g/km  
 Emisiones promedio de CO<sub>2</sub> NEDCcorr: [159–167] g/km

### BMW 330e

Propulsión híbrida enchufable, con motor de gasolina de 4 cilindros BMW TwinPower Turbo y motor eléctrico, con potencia del sistema de 215 kW (292 CV)<sup>4</sup> y par del sistema de 420 Nm.  
 Aceleración 0–100 km/h: [5,9] s  
 Velocidad máxima: [230] km/h  
 Velocidad máxima en modo eléctrico: [140] km/h  
 Consumo promedio WLTP: [1,4–1,6] l/100 km  
 Emisiones promedio de CO<sub>2</sub> WLTP: [31–42] g/km  
 Emisiones promedio de CO<sub>2</sub> NEDCcorr: [36–42] g/km

## AERODINÁMICA

■ Con medidas aerodinámicas específicas, BMW consigue una resistencia aerodinámica optimizada. Esto influye positivamente en la eficiencia y la estabilidad de marcha y reduce el nivel de ruido en el interior. A ello contribuyen soluciones como la parrilla Active Air Stream, el revestimiento plano de los bajos, los Aeroblades en la parte trasera o el Air Curtain del faldón delantero.

## PARRILLA ACTIVE AIR STREAM

■ La parrilla Active Air Stream abre y cierra las tomas de aire en función de las necesidades de refrigeración del motor y de la climatización del interior. Las solapas móviles se encuentran detrás de las varillas de la parrilla y garantizan la reducción de la resistencia del aire cuando están cerradas, mejorando así la aerodinámica.

## CAMBIO STEPTRONIC SPORT

□ El cambio deportivo Steptronic de 8 velocidades<sup>1</sup> hace posible cambios más deportivos tanto en modo automático como manual mediante palanca o levas para una conducción especialmente cómoda o dinámica. En el modo SPORT y con la palanca de cambio en el carril de la izquierda en la posición S/M, las relaciones de cambio están orientadas a conseguir las mejores prestaciones posibles.

## DRIVING EXPERIENCE CONTROL

■ El sistema Driving Experience Control permite elegir entre el modo estándar COMFORT, el modo ECO PRO, orientado a la eficiencia, y el modo SPORT\*, que posibilita una conducción aún más dinámica. El nuevo modo adaptativo (opcional) interactivo regula continuamente la suspensión adaptativa\*, la dirección y el cambio Steptronic según la situación de conducción en cada momento.

## BRAKE ENERGY REGENERATION

■ El sistema Brake Energy Regeneration acciona el alternador cuando se levanta el pie del acelerador o se frena. Así se transforma la energía cinética residual en electricidad para recargar la batería.

## TECNOLOGÍA MILD HYBRID

■ La tecnología Mild Hybrid\* permite recuperar la energía de frenado y apoya al motor de combustión al acelerar con la propulsión eléctrica. Así se reducen el consumo y las emisiones, mientras se disfruta al máximo del dinamismo. Además, la tecnología parcialmente híbrida permite que la función Auto Start/Stop reaccione con más rapidez y comodidad.



<sup>1</sup> De serie en el BMW M340i xDrive y el BMW M340d xDrive.

<sup>2</sup> Limitada electrónicamente.

<sup>3</sup> BMW 330e sin reducción de la altura del chasis.

<sup>4</sup> Accionamiento de motor de combustión de 135 kW (184 CV) + accionamiento eléctrico de hasta 83 kW (113 CV).

\* La disponibilidad de algunos equipamientos y funciones dependen de las variantes de motores u otros equipamientos opcionales. La disponibilidad de la producción y del mercado puede variar. Encontrarás más información sobre los plazos y los equipamientos de serie y opcionales en [www.bmw.es](http://www.bmw.es), la lista de precios o tu Concesionario BMW.

Los datos de consumo de combustible, energía, autonomía y emisiones de CO<sub>2</sub> que se muestran han sido medidos conforme al nuevo sistema WLTP. No obstante, respecto a los datos de emisiones de CO<sub>2</sub>, se indican adicionalmente los valores resultantes de llevar a cabo la correlación de dichos resultados a valores NEDC. Las cifras mostradas se corresponden con vehículos de configuración básica y los rangos de consumos de energía, emisiones y autonomía mostrados en cada caso han tenido en cuenta el equipamiento opcional y el distinto tamaño de llantas y neumáticos disponibles en los modelos mostrados, pudiendo variar tales cifras dependiendo de la configuración final de cada vehículo. Se debe tener presente que:  
 i. Los valores que se indican se han calculado considerando un depósito lleno al 90%, un peso del conductor de 68 kg y 7 kg de equipaje.  
 ii. Para todas aquellas cuestiones que dependan de los valores de emisiones de CO<sub>2</sub> o la autonomía (por ejemplo, las relativas al impuesto de matriculación o el distintivo ambiental, etc.), las valores a tener en cuenta serán los NEDC Correlativos.  
 Para más información acerca del consumo de combustible oficial y de las emisiones de CO<sub>2</sub> se puede consultar la "Guía de consumo de combustible y emisiones de CO<sub>2</sub> de nuevos vehículos" que está disponible en todos los puntos de venta y en IDAE en [www.idae.es](http://www.idae.es).

# ASISTENCIA AL CONDUCTOR

## BMW Personal CoPilot Siempre a tu lado

□ El **sistema Driving Assistant Professional<sup>1</sup>\*** ofrece una comodidad óptima y la máxima seguridad en numerosas situaciones de conducción monótonas o críticas con el asistente de dirección y de trayectoria, que incluye ayuda para espacios reducidos, el asistente de parada de emergencia, el aviso de peligro local, el asistente para mantener la trayectoria con protección activa en caso de colisión lateral y otras funciones de seguridad.

□ El **control de crucero activo con función Stop&Go\*** mantiene constante la distancia en relación al vehículo que circula delante, incluyendo la parada y la puesta en marcha de nuevo en retenciones. El Speed Limit Assist manual permite adoptar un límite de velocidad detectado como velocidad establecida para el limitador y el control de crucero activo.

□ El **asistente de dirección y de trayectoria\*** sirve de ayuda en situaciones de tráfico monótonas. A velocidades de hasta 210 km/h, el sistema con control de crucero activo apoya cómodamente a la dirección sobre cualquier tipo de carretera y mantiene el vehículo en el centro del carril.

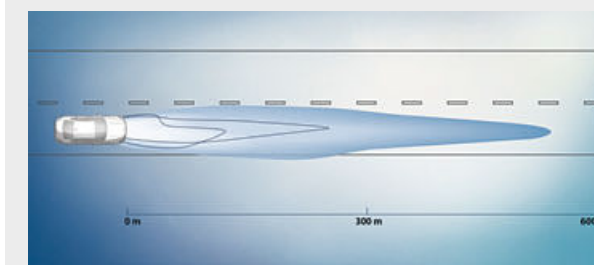
□ **Parking Assistant Plus\*** facilita el estacionamiento y las maniobras del vehículo. Incluye, por ejemplo, el sistema Surround View, con Top View, Panorama View y Remote 3D View, así como ayuda de aparcamiento lateral, Control de Distancia de Aparcamiento Activo con función de frenado de emergencia, asistente de estacionamiento con guiado longitudinal y transversal y asistente de marcha atrás.

□ El **asistente de aparcamiento lateral\***, que forma parte del Control de Distancia de Aparcamiento, ofrece una vista panorámica del entorno del vehículo mientras se maniobra. De esta forma, se reconocen también los obstáculos localizados en las proximidades de los laterales y se avisa visual y acústicamente de su presencia.

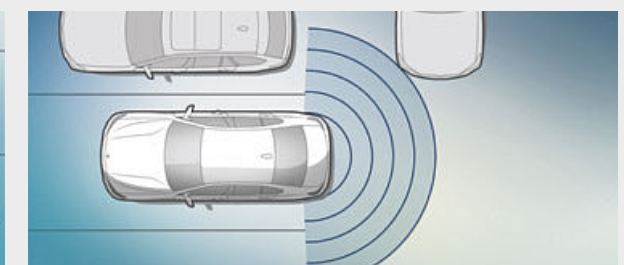
□ El **asistente de marcha atrás registra\***, cuando se circula hacia adelante a velocidades de hasta 35 km/h, los últimos 50 metros del camino para poder volver a recorrerlo en sentido contrario si se desea. Así se libera al conductor del control de la dirección para que pueda concentrarse en el entorno del vehículo.

# SEGURIDAD

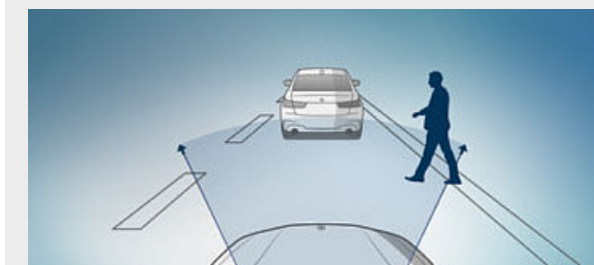
■ Equipamiento de serie □ Equipamiento opcional



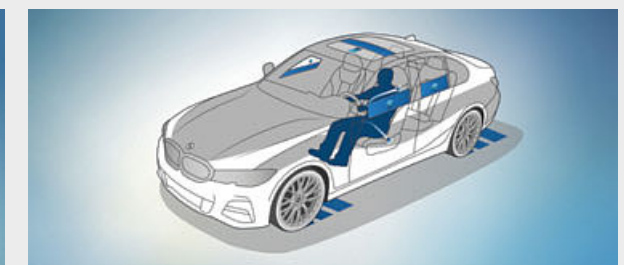
□ La **Luz láser BMW** autoadaptable aumenta el alcance máximo en el modo de luz de carretera hasta 530 m.



□ El **aviso de tráfico trasero\*** avisa de la presencia de vehículos al salir de un aparcamiento en batería.



■ **Active Guard Plus** incluye el aviso de colisión frontal con función de frenado, el aviso de salida de trayecto y el sistema Speed Limit Info, incluido Speed Limit Assist manual con indicación de prohibición de adelantar.



□ La **protección activa** toma precauciones en situaciones críticas al proteger de forma preventiva a los ocupantes.



<sup>1</sup> La función puede verse limitada en caso de oscuridad, niebla y contraluz intenso.  
\* La disponibilidad de algunos equipamientos y funciones dependen de las variantes de motores u otros equipamientos opcionales. La disponibilidad de la producción y del mercado puede variar. Encontrarás más información sobre los plazos y los equipamientos de serie y opcionales en [www.bmw.es](http://www.bmw.es), la lista de precios o tu Concesionario BMW.

## BMW ConnectedDrive Conectado, siempre que quieras



### BMW INTELLIGENT PERSONAL ASSISTANT

□ “Hola, BMW, ¿quién eres?” ¿No sería estupendo que en tu BMW encontraras también un asistente personal? Comunícate con tu BMW a través de BMW Intelligent Personal Assistant\*. Te conoce, mejora constantemente y te ayuda en muchas situaciones. También te puede indicar una palabra personal de activación. Puede explicarte todo lo relativo al vehículo y ayudarte a conocer mejor tu BMW.

### CONNECTED PACKAGE PROFESSIONAL

□ ¿Asistente Personal, Servicios Remotos, Información del Tráfico en Tiempo Real o preparación para Apple CarPlay®? ¿Por qué comprar solo uno si se puede tener todo? Con Connected Package Professional\*, obtienes estos Servicios ConnectedDrive y otros para probarlos de manera gratuita..

### IN CAR EXPERIENCES

□ BMW Intelligent Personal Assistant se preocupa por el conductor. Le refresca cuando está cansado, le relaja después de un día estresante y adapta de manera óptima el interior del vehículo a su estado de ánimo. Con In Car Experiences, que incluye el programa Caring Car\* y los modos Experience, se encargará de que te sientas mejor.

### BMW LIVE COCKPIT PROFESSIONAL

□ BMW Live Cockpit Professional\* con función de navegación incluye un exclusivo conjunto de indicadores que consta de un display de control de alta resolución de 26,04 cm (10,25 pulgadas) con función táctil y un cuadro de instrumentos totalmente digital de 31,24 cm (12,3 pulgadas). BMW Operating System 7.0 se puede manejar, por ejemplo, a través del controlador iDrive Touch.

### DIGITAL KEY

□ ¿Para qué utilizar una llave si ya llevas tu smartphone? Con BMW Digital Key o Key Card<sup>1,2,\*</sup> puedes bloquear y desbloquear las puertas de tu BMW, e incluso arrancar el motor. Carga la llave digital a través de la aplicación BMW Connected en tu smartphone con Android y compártela con tu familia y amigos.

### ACTUALIZACIÓN REMOTA DEL SOFTWARE

□ ¿Debe estar tu BMW equipado con el software más reciente? Con Remote Software Upgrade\*, tu BMW estará siempre actualizado. Las actualizaciones se instalan “over the air”, como ya conoces por tu smartphone. Así podrás activar otras funciones en tu vehículo.

■ Equipamiento de serie □ Equipamiento opcional

□ El **sistema de apertura y cierre del portón trasero sin contacto\*** forma parte del acceso confort. En situaciones en las que no se dispone de ninguna mano libre para abrir o cerrar el portón trasero, basta con un movimiento del pie debajo del paragolpes trasero y el proceso se activa fácilmente de manera automática. Basta con llevar la llave del vehículo.

□ El **accionamiento automático del portón trasero** permite la apertura y el cierre de forma cómoda: basta con pulsar un botón fácilmente accesible situado en el guarnecido de la puerta o en la llave de vehículo. El portón trasero se puede abrir también como es habitual desde fuera mediante la manilla. Para cerrarlo, se puede pulsar el botón que se encuentra en su revestimiento interior.

■ Los **reposacabezas abatibles** para las tres plazas traseras aumentan la visibilidad a través de la luneta trasera. Así se facilitan las maniobras y el aparcamiento en situaciones con poco espacio, así como la visibilidad de los vehículos que circulan detrás.

□ Ya antes de que el motor alcance su temperatura de funcionamiento, la calefacción regulable en tres niveles de **los asientos asegura una temperatura agradable para el conductor y el acompañante**. La calefacción calienta la superficie del asiento, los relieves laterales y toda la superficie de contacto del respaldo.

□ La **luz ambiente**, con iluminación de contorno en las puertas delanteras y traseras, crea en el interior una sensación lumínica relajante y acogedora. Los seis diseños de iluminación regulables ofrecen también una función dinámica en cuatro casos de uso. La Welcome Light Carpet ilumina la zona junto a las puertas del vehículo al entrar y al salir de él.

□ El **acristalamiento acústico** de las ventanillas delanteras complementa el acristalamiento acústico de serie del parabrisas y reduce claramente el nivel de ruido para todos los ocupantes. Minimiza el ruido ambiental, así como el del aire, motor, neumáticos y limpiaparabrisas. Los amantes de la música y los usuarios de un sistema de manos libres lo apreciarán especialmente.



<sup>1</sup> Actualmente solo es posible con una selección de modelos de smartphone de la marca Samsung en determinados mercados.

<sup>2</sup> Equipamiento opcional para determinados smartphones Samsung. Además, también es posible abrir y arrancar el vehículo con BMW Key Card.

\*La disponibilidad de algunos equipamientos y funciones dependen de las variantes de motores u otros equipamientos opcionales. La disponibilidad de la producción y del mercado puede variar. Encontrarás más información sobre los plazos y los equipamientos de serie y opcionales en [www.bmw.es](http://www.bmw.es), la lista de precios o tu Concesionario BMW.

# ACABADO DE SERIE

Descubre más información con la nueva aplicación Catálogos BMW. Ahora disponible para tu Smartphone y Tablet.



■ El volante deportivo de cuero negro, con cuatro radios, incluye una moldura decorativa en Perlglanz cromado. El aro más grueso del volante y el marcado apoyo para los pulgares ofrecen un agarre excelente y agradable. La cubierta del airbag lleva también acabado de cuero.

■ Los asientos de serie para conductor y acompañante cuentan con reglaje manual para la posición longitudinal del asiento, la inclinación del respaldo, la altura del reposacabezas y la inclinación y la altura del asiento. Es posible seleccionar una posición de asiento cómoda y adaptada a cada persona.

## Equipamiento de serie:

- Multifunción para volante
- Sistema de manos libres con conexión USB
- Asientos de serie en tela Hevelius
- Molduras interiores Quarzsilber mate
- Molduras de entrada con anagrama "BMW" delante, alfombrillas de velours
- Paquete de retrovisores interior y exteriores
- Climatizador con contenidos ampliados
- Faros LED, luces traseras con tecnología LED
- Llantas de aleación ligera de 16 pulgadas con radios en V estilo 774\*
- Llantas de aleación ligera de 17 pulgadas con radios en V estilo 778\*
- Molduras de tubos de escape, derecha e izquierda
- Active Guard Plus
- BMW Live Cockpit Plus con display de control de 22,35cm (8,8 pulgadas) de alta resolución con función táctil
- Connected Package Plus
- Sistema de carga de objetos largos
- Paquete de compartimentos
- Control de distancia en aparcamiento (PDC) delantero y trasero
- Control de cruceo con función de frenado
- Radio DAB+



■ Llantas de aleación ligera de 16 pulgadas con radios en V estilo 774, Reflexsilber, 6,5J x 16, neumáticos 205/60 R 16.\*

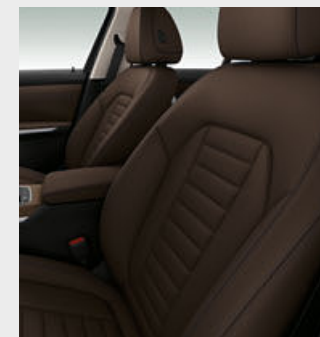


□ Llantas de aleación ligera de 18 pulgadas con radios dobles estilo 782, en bicolor Orbitgrau, pulido brillante, 7,5 J x 18, neumáticos 225/45 R 18.

# ACABADO LUXURY

Equipamiento 24 | 25

■ Equipamiento de serie □ Equipamiento opcional



■ El volante deportivo de cuero negro con aro grueso y marcado apoyo para los pulgares ofrece un agarre excelente y agradable.

■ Los asientos en cuero Vernasca para conductor y acompañante cuentan con reglaje manual para la posición longitudinal del asiento, la inclinación del respaldo, la altura del reposacabezas y la inclinación y la altura del asiento.

■ Llantas de aleación ligera de 17 pulgadas con radios dobles estilo 771, Reflexsilber, 7,5 J x 17, neumáticos 225/50 R 17.

□ Llantas de aleación ligera de 18 pulgadas con radios múltiples estilo 781, en bicolor Ferricgrey, con pulido brillante, 7,5 J x 18, neumáticos 225/45 R 18.

## Equipamiento exterior del Acabado Luxury:

- Parrilla BMW con varillas verticales exclusivas y marco en cromo, tirante transversal en Schwarz de brillo intenso
- Paragolpes delantero con elementos de diseño específicos en Schwarz de brillo intenso y tomas de aire laterales en cromo de brillo intenso
- Llantas de aleación ligera de 17 pulgadas con radios dobles estilo 771; más llantas disponibles
- Soporte de espejo, moldura del pilar central y guía de las ventanillas en Schwarz de brillo intenso
- Molduras y bases de las ventanillas en cromo de brillo intenso, alternativamente en Schwarz de brillo intenso
- Moldura decorativa del techo en el color de la carrocería
- Paragolpes trasero con tomas de aire laterales en cromo de brillo intenso
- Parking Assistant
- Soporte lumbar en los asientos delanteros

## Equipamiento interior del Acabado Luxury:

- Molduras de entrada de aluminio, delante con anagrama "BMW"
- Asientos en cuero Vernasca en Schwarz con costura de contraste en Grau; más tapicerías disponibles
- Volante deportivo de cuero, alternativamente volante M de cuero
- Llave del vehículo específica de la Línea con remate en cromo
- Cuadro de instrumentos en Sensatec con costura doble
- Molduras interiores en madera noble de fresno Graubraun de brillo intenso; más molduras disponibles

\* La disponibilidad de algunos equipamientos y funciones dependen de las variantes de motores u otros equipamientos opcionales. La disponibilidad de la producción y del

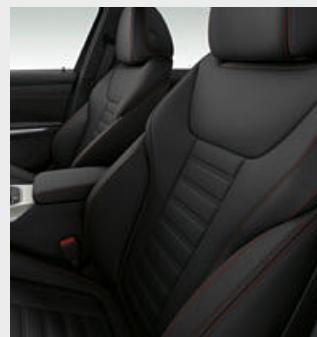
mercado puede variar. Encontrarás más información sobre los plazos y los equipamientos de serie y opcionales en [www.bmw.es](http://www.bmw.es), la lista de precios o tu Concesionario BMW.

# ACABADO SPORT

Descubre más información con la nueva aplicación Catálogos BMW. Ahora disponible para tu Smartphone y Tablet.



■ El volante deportivo de cuero negro con aro grueso y marcado apoyo para los pulgares ofrece un agarre excelente y agradable.



■ Los asientos deportivos para el conductor y el acompañante ofrecen una sujeción óptima y numerosas posibilidades de ajuste, entre ellas también la regulación de la anchura del respaldo.



■ Llantas de aleación ligera de 17 pulgadas con radios en V estilo 776, en Ferricgrey, 7,5 J x 17, neumáticos 225/50 R 17.



□ Llantas de aleación ligera de 18 pulgadas con radios en V estilo 780, en bicolor Orbitgrau, pulido brillante, 7,5 J x 18, neumáticos 225/45 R 18.

## Equipamiento exterior del Acabado Sport:

- Parrilla BMW con varillas verticales exclusivas y marco en cromo, tirante transversal en Schwarz mate
- Paragolpes delantero con elementos de diseño específicos y tomas de aire laterales en Schwarz de brillo intenso
- Llantas de aleación ligera de 17 pulgadas con radios en V estilo 776; más llantas disponibles
- Cubiertas de los retrovisores exteriores en el color de la carrocería, alternativamente en Schwarz de brillo intenso
- Moldura decorativa del techo en el color de la carrocería
- Shadow Line de brillo intenso BMW Individual con soporte de espejo, moldura del pilar central, guía de las ventanillas, base de las ventanillas y moldura de los marcos de las ventanillas delanteras y traseras en Schwarz de brillo intenso, alternativamente Línea Exterior BMW Individual en aluminio satinado.
- Paragolpes trasero con elementos de diseño específicos en forma de T e inserción en Schwarz de brillo intenso
- Moldura de tubo de escape en cromo

## Equipamiento interior del Acabado Sport:

- Molduras de entrada de aluminio, delante con anagrama "BMW"
- Asientos deportivos en combinación de tela y Sensatec en Schwarz con costura de contraste en Grau; más tapicerías disponibles
- Volante deportivo de cuero, alternativamente volante M de cuero
- Llave del vehículo específica de la Línea con remate en cromo
- Molduras interiores en Schwarz de brillo intenso; más molduras disponibles
- Parking Assistant
- Soporte lumbar en los asientos delanteros

# ACABADO M SPORT

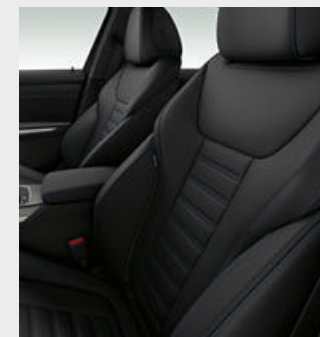
Equipamiento 26 | 27

powered by

■ Equipamiento de serie □ Equipamiento opcional



■ Volante M de cuero con multifunción, aro en cuero Walknappa Schwarz y marcado apoyo para los pulgares.



■ Los asientos deportivos para el conductor y el acompañante ofrecen una sujeción óptima y numerosas posibilidades de ajuste, entre ellas también la regulación de la anchura del respaldo.



■ Llantas de aleación ligera M de 18 pulgadas con radios dobles estilo 790 M, en bicolor Orbitgrau, con neumáticos de distintas medidas, pulido brillante, delante 7,5 J x 18, neumáticos 225/45 R 18, detrás 8,5 J x 18, neumáticos 255/40 R 18.



□ Llantas de aleación ligera M de 19 pulgadas con radios dobles estilo 791 M, en bicolor Jetblack, con neumáticos de distintas medidas y funcionamiento en caso de avería, pulido brillante, delante 8J x 19, neumáticos 225/40 R 19, detrás 8,5J x 19, neumáticos 255/35 R 19.

## Equipamiento exterior del Acabado M Sport:

- Paquete aerodinámico M con faldón delantero, estribas laterales y faldón trasero en el color de la carrocería con moldura de difusor en Dark Shadow metalizado
- Parrilla BMW con varillas verticales exclusivas en Schwarz de brillo intenso y marco en cromo de brillo intenso, alternativamente marco en Schwarz de brillo intenso\*
- Faros antiniebla LED
- Llantas de aleación ligera M de 18 pulgadas con radios dobles estilo 790 M, en bicolor Orbitgrau, con neumáticos de distintas medidas y funcionamiento en caso de avería; más llantas disponibles opcionalmente
- Frenos deportivos M con pinza pintadas en azul con anagrama "M"
- Suspensión deportiva M con dirección deportiva variable; más suspensiones disponibles opcionalmente
- Cambio deportivo Steptronic<sup>1</sup>
- Shadow Line de brillo intenso BMW Individual, alternativamente Línea Exterior BMW Individual de aluminio satinado
- Distintivo "M" en los laterales
- Moldura del tubo de escape en cromo de brillo intenso, alternativamente en Schwarz de brillo intenso

□ Exclusiva pintura Portimao Blau metalizada; más pinturas disponibles opcionalmente

## Equipamiento interior del Acabado M Sport:

- Molduras de entrada M
- Reposapiés M\* para el conductor y pedales M
- Alfombrillas con distintivo "M" exclusivo\*
- Asientos deportivos para conductor y acompañante en combinación de Alcantara y Sensatec con respaldos de contraste en Blau
- Volante M de cuero
- Llave del vehículo con exclusivo distintivo "M"
- Guarnecido interior del techo BMW Individual Anthrazit
- Cuadro de instrumentos con indicadores M
- Molduras interiores Aluminium Tetragon; más molduras disponibles opcionalmente
- Palanca de cambio corta con distintivo "M" exclusivo para el cambio manual
- Luz ambiente
- Parking Assistant
- Soporte lumbar en los asientos delanteros

<sup>1</sup> No para 318d.

\*La disponibilidad de algunos equipamientos y funciones dependen de las variantes de motores u otros equipamientos opcionales. La disponibilidad de la producción y del mercado puede variar. Encontrarás más información sobre los plazos y los equipamientos de serie y opcionales en [www.bmw.es](http://www.bmw.es), la lista de precios o tu Concesionario BMW.

# BMW M340i xDRIVE Y BMW M340d xDRIVE.



El BMW M340i xDrive se mueve con un motor de gasolina de 6 cilindros en línea con tres litros de cilindrada y tecnología BMW TwinPower Turbo. Con una potencia de 275 kW (374 CV) y un par máximo de 500 Nm, ofrece prestaciones extremadamente deportivas. Pasa de 0 a 100 km/h en tan solo 4,4 segundos.

El BMW M340d xDrive<sup>1</sup> se mueve con un motor diésel de 6 cilindros en línea con tres litros de cilindrada y tecnología BMW TwinPower Turbo. Con una potencia de 250 kW (340 CV) y un par máximo de 700 Nm, ofrece prestaciones extremadamente deportivas. Pasa de 0 a 100 km/h en tan solo 4,6 segundos.



# BMW 330e

BMW 330e Híbrido Enchufable.



El BMW 330e cumple las máximas aspiraciones de dinamismo y eficiencia con su avanzada propulsión híbrida enchufable. La combinación del motor eléctrico eDrive y el motor de gasolina de cuatro cilindros ofrece las prestaciones más estimulantes y el placer de conducir característico de la marca. Cuando funciona en modo totalmente eléctrico, el vehículo circula incluso sin generar emisiones.



Inconfundible y atlético: el cuadro de instrumentos totalmente digital<sup>2</sup> crea, con su exclusivo anagrama de modelo "M340i", un ambiente cargado de adrenalina que se ve reforzado por el volante M de cuero con levas de cambio.



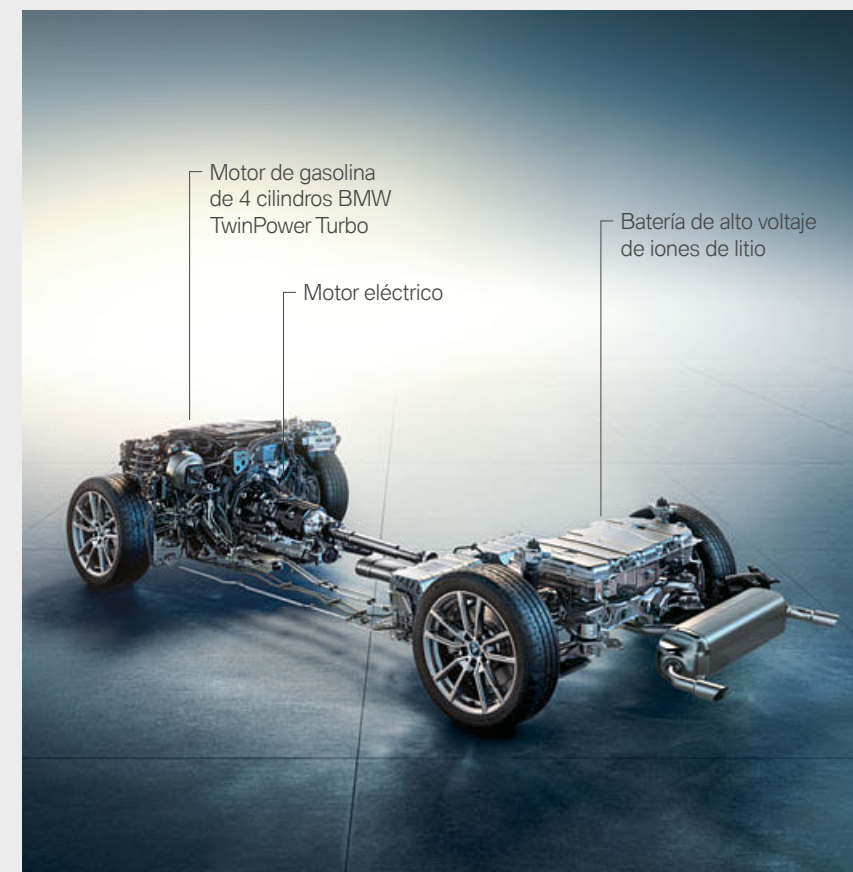
El anagrama de modelo del BMW M340i xDrive se encuentra en la parte derecha del portón trasero y lleva acabado en Ceriumgrau.



Las molduras de entrada delanteras con el distintivo del modelo "M340i" transmiten elegancia deportiva ya al abrir las puertas.



El cambio deportivo Steptronic de 8 velocidades hace posible cambios muy deportivos tanto en modo automático como manual mediante levas o palanca.



Motor de gasolina de 4 cilindros BMW TwinPower Turbo

Motor eléctrico

Batería de alto voltaje de iones de litio



El concepto de manejo de indicadores, adaptado a la innovadora tecnología de propulsión, del BMW 330e Berlina irradia elegancia y dinamismo.



El distintivo del modelo "330e" en la zaga no solo señala a la potente propulsión híbrida, sino que también hace que el BMW 330e Berlina destaque entre el resto.

<sup>1</sup> Modelo disponible probablemente a partir del segundo trimestre de 2020.

<sup>2</sup> El equipamiento es opcional.

# BMW INDIVIDUAL

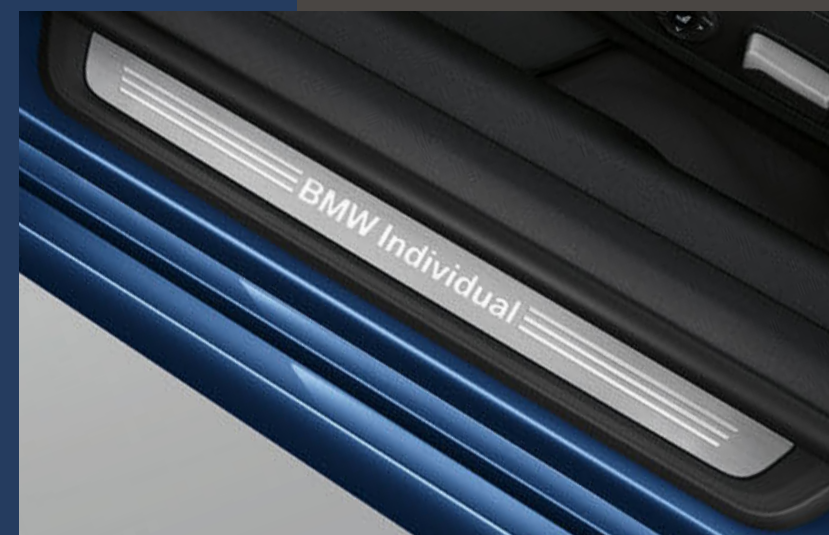
LA PERSONALIDAD ES LA DIFERENCIA



La pintura BMW Individual Dravitrgrau metalizada realza las formas expresivas del BMW Serie 3. Su excepcional juego de luces y brillo único, gracias a los pigmentos añadidos, asegura una presencia inconfundible.



El expresivo tono del equipamiento de cuero integral Merino BMW Individual Fjordblau/Schwarz y la experiencia exclusiva y única para el tacto del impecable cuero garantizan que cada viaje se recuerde durante mucho más tiempo.



El sentido de lo extraordinario ya es evidente al principio: Los alféizares laterales con letras individuales de BMW marcan un tono discreto pero con un estilo inconfundible.

Tú decides: BMW Individual te ofrece infinidad de posibilidades para configurar tu BMW Serie 3 como desees. Tú decides el grado de personalización. Disfruta del placer de conducir característico de BMW y de una experiencia muy personal. Elige, entre las exclusivas opciones de equipamiento, lo que más te apetezca. Las exclusivas pinturas BMW Individual transmiten estilo y decisión. Los suaves equipamientos de cuero y las molduras interiores de madera noble convierten el interior en un cómodo espacio personal. También puedes seguir tus propias preferencias. BMW Individual se ocupa de que se hagan realidad.



Descubre más información con la nueva aplicación Catálogos BMW. Ahora disponible para tu Smartphone y Tablet.



#### PAQUETE CONNECTIVITY:

- Dispositivo de alarma
- Connected Package Professional
- Sistema de telefonía con carga inalámbrica
- BMW Live Cockpit Professional
- Punto de acceso Wi-Fi



#### PAQUETE COMFORT

- Acceso confort
- Cristales acústicos
- Reglaje de los asientos, eléctrico, con memoria
- Soporte lumbar en los asientos delanteros
- Calefacción de los asientos delanteros



#### PAQUETE INNOVATION:

- Dispositivo de alarma
- Retrovisores interior y exterior del lado del conductor con ajuste antideslumbramiento, función de plegado eléctrico para los retrovisores exteriores y función de bordillo para el lado del acompañante.
- El paquete de seguridad Driving Assistant ayuda al conductor en una gran cantidad de situaciones de conducción peligrosas y frena automáticamente en caso de emergencia.
- La Luz láser BMW autoadaptable aumenta el alcance máximo en el modo de luz de carretera hasta 530 m.
- El control de cruce activo con función Stop&Go mantiene automáticamente constante la distancia en relación al vehículo que circula delante, y regula la velocidad llegando a detener el vehículo.
- El gran BMW Head-Up Display a todo color proyecta la información relevante para la conducción en el campo visual del conductor.
- Connected Package Professional
- BMW Live Cockpit Professional
- Control por gestos BMW

■ Equipamiento de serie □ Equipamiento opcional



□ El techo de cristal corredizo y abatible, con cortinilla interior corrediza eléctricamente, dispositivo de protección antiapisonamiento y apertura y cierre de confort, permite la regulación individual del flujo del aire y, con ello, un clima agradable en el interior. El deflector integrado evita las corrientes de aire en el interior y garantiza un nivel de ruido reducido.



□ El extraordinario sistema de sonido\* envolvente Harman/Kardon incluye un amplificador digital de 464 vatios, 9 canales y 16 altavoces. Proporciona un sonido armonioso y envolvente. Un sistema de ecualización totalmente automático, en función de la velocidad, compensa los ruidos propios de la conducción.



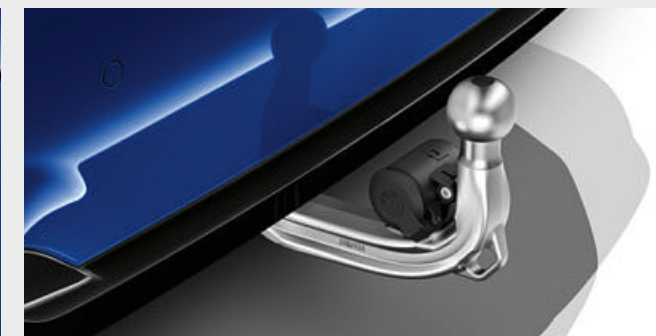
□ Los faros LED autoadaptables con luz lateral ofrecen una iluminación Bi-LED eficiente y potente para las luces de cruce y de carretera. La luz lateral y la luz de giro con tecnología LED incluyen una distribución adaptativa de la luz con una mayor iluminación lateral en el tráfico urbano. La luz de estacionamiento y la luz diurna LED en los tubos luminosos de los faros son un rasgo distintivo de BMW.



□ El sistema de apertura y cierre del portón trasero\* sin contacto forma parte del acceso confort. En situaciones en las que no se dispone de ninguna mano libre para abrir o cerrar el portón trasero, basta con un movimiento del pie debajo del paragolpes trasero y el proceso se activa fácilmente de manera automática. Basta con llevar la llave del vehículo.



□ ¿Para qué utilizar una llave si ya llevas tu smartphone? Con BMW Digital Key<sup>1,\*</sup> o Key Card puedes bloquear y desbloquear las puertas de tu BMW, e incluso arrancar el motor. Carga la llave digital a través de la aplicación BMW Connected en tu smartphone con Android y compártela con tu familia y amigos.



□ El enganche de remolque<sup>2</sup> con bola giratoria eléctrica admite, según la motorización, cargas de hasta 1.800 kg. Para lograr la estabilización, el control de estabilidad del remolque frena de forma automática el vehículo si se produce una oscilación del remolque. Plegado debajo del faldón trasero, no se ve la bola giratoria eléctrica.

<sup>1</sup> Se necesitan una cuenta BMW ConnectedDrive y un smartphone compatible con sistema operativo Android, tecnología NFC y Secure Element integrado. Solo compatible con determinados smartphones Android con Android 8.0 o superiores. Para los clientes cuyos smartphones no sean compatibles, se ofrece la exclusiva BMW Digital Key.  
<sup>2</sup> El peso total efectivo del remolque no puede ser mayor que la suma del peso máximo admisible remolcado más la carga máxima admisible sobre el enganche del remolque.

\*La disponibilidad de algunos equipamientos y funciones dependen de las variantes de motores u otros equipamientos opcionales. La disponibilidad de la producción y del mercado puede variar. Encontrarás más información sobre los plazos y los equipamientos de serie y opcionales en [www.bmw.es](http://www.bmw.es), la lista de precios o tu Concesionario BMW.

Descubre más información con la nueva aplicación Catálogos BMW. Ahora disponible para tu Smartphone y tablet

■ Equipamiento de serie □ Equipamiento opcional



□ BMW Live Cockpit Professional\* con función de navegación incluye un exclusivo conjunto de indicadores que consta de un display de control de alta resolución de 26,04 cm (10,25 pulgadas) con función táctil y un cuadro de instrumentos totalmente digital de 31,24 cm (12,3 pulgadas). BMW Operating System 7.0 se puede manejar, por ejemplo, a través del controlador iDrive Touch.



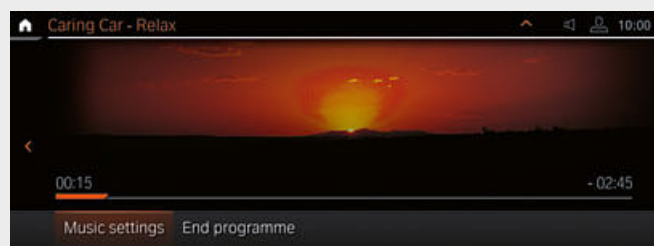
■ El BMW Live Cockpit Plus con función de navegación incluye un cuadro de instrumentos de 14,47 cm (5,7 pulgadas), un display de control táctil de alta resolución de 22,35 cm (8,8 pulgadas) y el controlador iDrive Touch en la consola central. El BMW Operating System 6.0 se puede manejar, por ejemplo, a través del controlador iDrive.



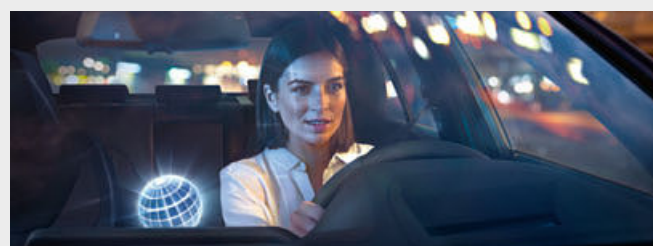
□ El sistema Driving Assistant Professional<sup>4</sup>\* ofrece una comodidad óptima y la máxima seguridad en numerosas situaciones de conducción monótonas o críticas con el asistente de dirección y de trayectoria, que incluye ayuda para espacios reducidos, el asistente de parada de emergencia, el aviso de peligro local, el asistente para mantener la trayectoria con protección activa en caso de colisión lateral y otras funciones de seguridad.



□ Parking Assistant Plus\* facilita el estacionamiento y las maniobras del vehículo. Incluye, por ejemplo, el sistema Surround View, con Top View, Panorama View y Remote 3D View, así como ayuda de aparcamiento lateral, Control de Distancia de Aparcamiento Activo con función de frenado de emergencia, asistente de estacionamiento con guiado longitudinal y transversal y asistente de marcha atrás.



□ ¿Llegar con energía o relajarse si estás estresado? Con Caring Car\*, no hay problema. Diciendo "Hola, BMW, estoy cansado" o bien "Hola, BMW, estoy estresado", BMW Intelligent Personal Assistant activa el programa Vitalize o Relax de Caring Car. Ambos estimulan tus sentidos al activar diferentes funciones en el interior.



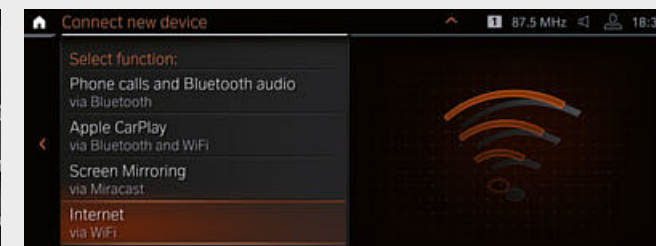
□ "Hola, BMW, ¿quién eres?" ¿No sería estupendo que en tu BMW encontrases también un asistente personal? Comunícate con tu BMW a través de BMW Intelligent Personal Assistant\*. Te conoce, mejora constantemente y te ayuda en muchas situaciones. También te puede indicar una palabra personal de activación. Puede explicarte todo lo relativo al vehículo y ayudarte a conocer mejor tu BMW.



□ Siempre preparado para todo: con Connected Package Professional\*, tendrás a tu disposición los principales Servicios ConnectedDrive.



□ La telefonía con carga<sup>2</sup> inalámbrica ofrece un completo paquete de telefonía con Bluetooth y preparación para Punto de Acceso WiFi.<sup>3</sup>\*



□ Participa en videoconferencias a través de tu tablet o disfruta de los últimos capítulos de tu serie favorita en streaming en el smartphone. El Punto de Acceso WiFi<sup>3</sup>\* te conecta a través de la tarjeta SIM integrada en tu vehículo con velocidad LTE (en función de la disponibilidad de la red). Así es posible la navegación con hasta diez dispositivos simultáneamente.



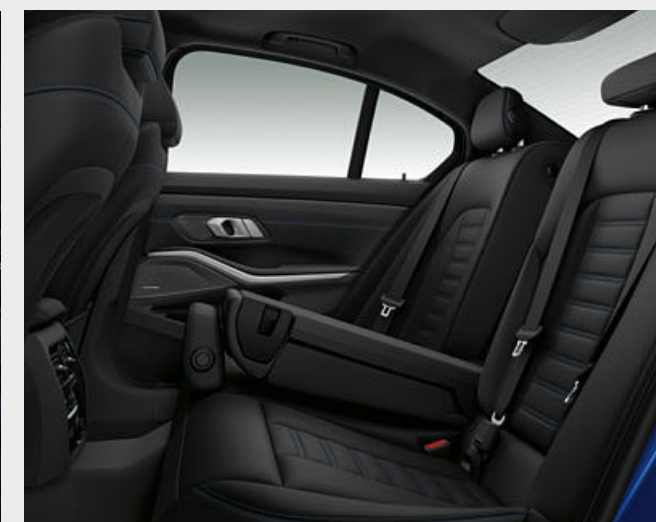
□ El gran BMW Head-Up Display<sup>1</sup>\* a todo color proyecta información relevante directamente en el campo visual del conductor y permite así aumentar la concentración en el tráfico. Se muestran, en función del equipamiento, la velocidad actual, las indicaciones de navegación, el Speed Limit Info con indicador de prohibición de adelantar y las listas de teléfono y entretenimiento.



□ La parte superior del cuadro de instrumentos revestida de Sensatec en Schwarz confiere al interior del vehículo un aspecto exclusivo. Este resistente revestimiento lleva atractivas costuras dobles.



□ La luz ambiente, con iluminación de contorno en las puertas delanteras y traseras, crea en el interior una sensación luminica relajante y acogedora. Los seis diseños de iluminación regulables ofrecen también una función dinámica en cuatro casos de uso. La Welcome Light Carpet ilumina la zona junto a las puertas del vehículo al entrar y al salir de él.



■ El sistema de carga variable incluye el respaldo de los asientos traseros divisible en la proporción 40:20:40 para una mayor flexibilidad. Así, por ejemplo, en la parte trasera se pueden acomodar dos ocupantes al tiempo que se transportan objetos alargados como esquís o tablas de snowboard. Además, los dos portabebidas del reposabrazos central resultan muy prácticos.

<sup>1</sup> Con gafas de sol polarizadas, las indicaciones del BMW Head-Up Display se distinguen de forma limitada. El contenido mostrado depende del equipamiento. Es posible que se necesiten otros equipamientos opcionales.

<sup>2</sup> Es posible la carga por inducción conforme al estándar Qi con determinados teléfonos móviles. Para algunos smartphones sin función de carga por inducción conforme al estándar Qi, se ofrecen fundas de carga especiales disponibles en Accesorios Originales BMW.

<sup>3</sup> El Punto de Acceso WiFi es necesario en el vehículo para el uso de Internet con el máximo estándar LTE. El uso genera costes adicionales.

<sup>4</sup> La función puede verse limitada en caso de oscuridad, niebla y contraluz intenso.

\* La disponibilidad de algunos equipamientos y funciones dependen de las variantes de motores u otros equipamientos opcionales. La disponibilidad de la producción y del mercado puede variar. Encontrarás más información sobre los plazos y los equipamientos de serie y opcionales en [www.bmw.es](http://www.bmw.es), la lista de precios o tu Concesionario BMW.

Descubre más información con la nueva aplicación Catálogos BMW. Ahora disponible para tu Smartphone y Tablet.

■ Equipamiento de serie □ Equipamiento opcional



□ Alpinweiss Sólido<sup>1</sup>



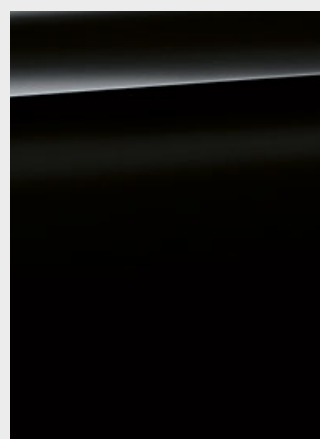
□ Mineralweiss Metalizado<sup>2</sup>



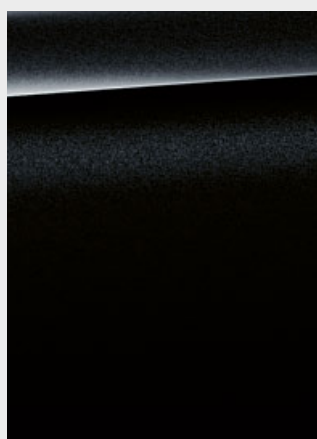
□ Glaciersilber Metalizado



□ Mineralgrau Metalizado<sup>2</sup>



■ Schwarz Sólido



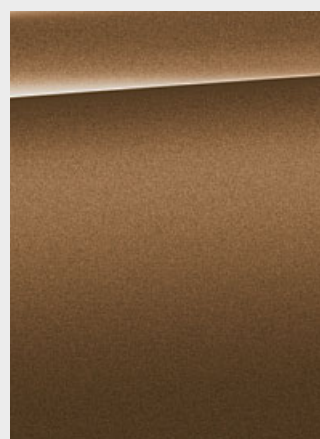
□ Metalizado Black Sapphire<sup>2</sup>



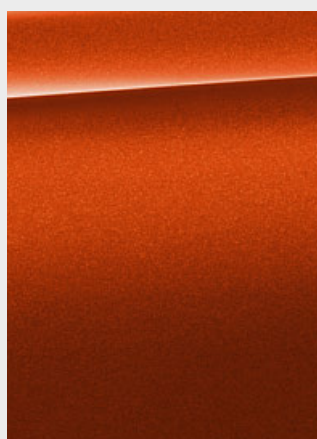
□ Blue Ridge Mountain Metalizado



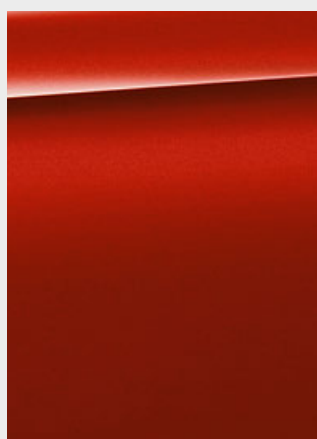
□ Mediterranblau Metalizado



□ Vermontbronce Metalizado

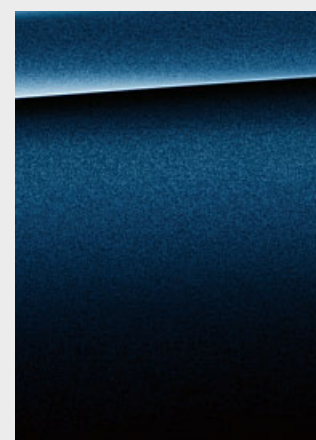


□ Sunset Orange Metalizado<sup>2</sup>

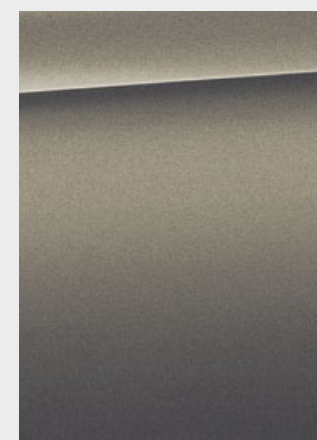


□ Melbourne Rot Metalizado

## BMW INDIVIDUAL



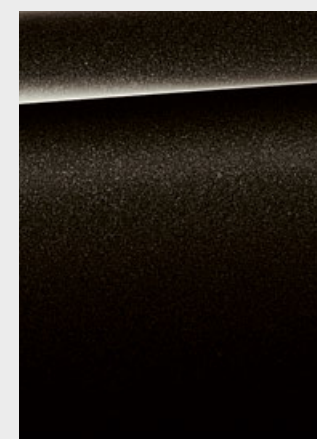
□ BMW Individual C3Z Tansanitblau metalizado<sup>2</sup>



□ BMW Individual C4A Oxidgrau metalizado<sup>2</sup>



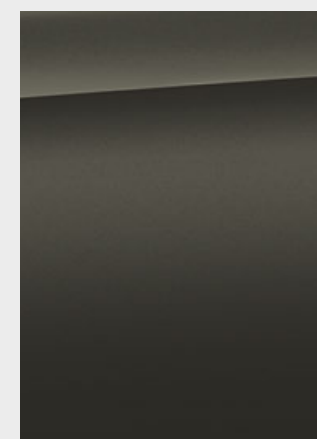
□ BMW Individual Dravitgrau metalizado<sup>2</sup>



□ BMW Individual C49 Citrinschwarz metalizado<sup>2</sup>



□ Pintura especial BMW Individual 490 (p. ej. Brillantweiss metalizado)<sup>2</sup>



□ BMW Individual Frozen Dark Grey metalizado<sup>2,4,5</sup>

## ACABADO M SPORT



□ Portimao Blau Metalizado<sup>3</sup>

**[Configurador BMW]** Diseña un BMW totalmente personalizado. Ponemos a tu disposición todos los colores y equipamientos actualmente disponibles para que puedas elegir. Más información en [www.bmw.es](http://www.bmw.es)

**[Carta de colores]** Las cartas de colores presentadas te ofrecen una primera impresión de los colores y materiales disponibles para tu BMW. Sabemos por experiencia que las tintas de impresión no siempre pueden reproducir exactamente las tonalidades de las

<sup>1</sup> Disponible de serie en el Acabado M Sport  
<sup>2</sup> Disponible como opción para el Acabado M Sport  
<sup>3</sup> Disponible en exclusiva para el Acabado M Sport

<sup>4</sup> Solo disponible en combinación con el Acabado M Sport.  
<sup>5</sup> Solo disponible en combinación con el alerón trasero M.  
 \* La disponibilidad de algunos equipamientos y funciones dependen de las variantes de motores u otros equipamientos opcionales. La disponibilidad de la producción y del mercado puede variar. Encontrarás más información sobre los plazos y los equipamientos de serie y opcionales en [www.bmw.es](http://www.bmw.es), la lista de precios o tu Concesionario BMW.

Descubre más información con la nueva aplicación Catálogos BMW. Ahora disponible para tu Smartphone y Tablet.

■ Equipamiento de serie □ Equipamiento opcional

## TELA

Disponible con



■ Acabado de Serie

Tela Hevelius ECHAT Anthrazit, color interior Schwarz\*



□ Acabado Sport

Cuero Vernasca Schwarz con pespunte decorativo, costura exclusiva en Orange\*



□ Acabado M Sport

Cuero Vernasca Schwarz, pespunte de contraste Blau, color interior Schwarz\*

## SENSATEC

Disponible con



□ Acabado de serie □ Acabado Sport

Sensatec Canberrabeige



■ Acabado Luxury □ Acabado Sport □ Acabado M Sport

Cuero Vernasca Oyster con pespunte decorativo, color interior Schwarz\*



□ Acabado de serie □ Acabado Sport

Sensatec KCFY Canberrabeige, color interior Schwarz



■ Acabado Luxury □ Acabado Sport □ Acabado M Sport

Cuero Vernasca Cognac con pespunte decorativo, color interior Schwarz\*



□ Acabado de serie □ Acabado Sport

Sensatec Schwarz

## MOLDURAS INTERIORES

Disponible con



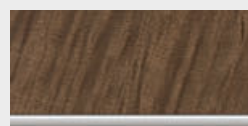
■ Acabado de Serie

Molduras interiores Quarzsilber mate.



□ Acabado de Serie ■ Acabado Luxury □ Acabado Sport □ Acabado M Sport

Molduras interiores de madera noble de roble veteado de poro abierto con molduras decorativas Perlglanz cromadas



□ Acabado de Serie ■ Acabado Luxury □ Acabado Sport □ Acabado M Sport

Molduras interiores de madera noble de arce de poro abierto con molduras decorativas Perlglanz cromadas



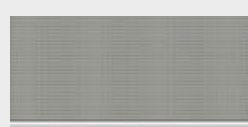
□ Acabado de Serie ■ Acabado Luxury □ Acabado Sport □ Acabado M Sport

Molduras interiores de madera noble de fresno en Graubraun de brillo intenso con molduras decorativas en Perlglanz cromado.



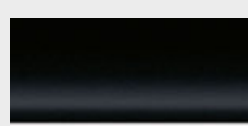
■ Acabado M Sport

Molduras interiores Aluminium Tetragon con molduras decorativas Perlglanz cromadas.



□ Acabado de Serie ■ Acabado Luxury □ Acabado Sport ■ Acabado M Sport

Molduras interiores Aluminium Mesheffect con molduras decorativas Perlglanz cromadas.



□ Acabado de Serie ■ Acabado Luxury ■ Acabado Sport

Molduras interiores Schwarz de brillo intenso con molduras decorativas en Perlglanz cromado

## CUERO

Disponible con



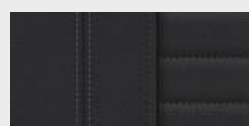
□ Acabado de Serie ■ Acabado Luxury □ Acabado Sport □ Acabado M Sport

Cuero Vernasca Canberrabeige con pespunte decorativo, color interior Schwarz\*



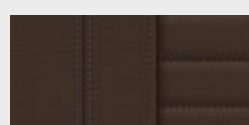
□ Acabado de Serie ■ Acabado Luxury □ Acabado Sport □ Acabado M Sport

Cuero Vernasca Canberrabeige con pespunte decorativo\*



□ Acabado de Serie ■ Acabado Luxury □ Acabado Sport □ Acabado M Sport

Cuero Vernasca Schwarz con pespunte decorativo, color interior Schwarz\*



□ Acabado de Serie ■ Acabado Luxury □ Acabado Sport □ Acabado M Sport

Cuero Vernasca Mokka con pespunte decorativo, color interior Schwarz\*

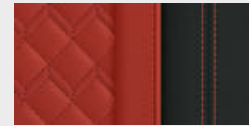
## COLORES DE LA TAPICERÍA BMW INDIVIDUAL

Disponible con



□ Acabado de Serie □ Acabado Luxury □ Acabado Sport □ Acabado M Sport

Equipamiento de cuero ampliado Merino BMW Individual Elfenbeinweiss, color interior Schwarz\*



□ Acabado de Serie □ Acabado Luxury □ Acabado Sport □ Acabado M Sport

Cuero ampliado Merino BMW Individual Fiorarot/Schwarz, color interior Schwarz\*



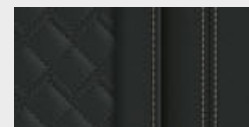
□ Acabado de Serie □ Acabado Luxury □ Acabado Sport □ Acabado M Sport

Equipamiento de cuero ampliado Merino BMW Individual Tartufo, color interior Schwarz\*



□ Acabado de Serie □ Acabado Luxury □ Acabado Sport □ Acabado M Sport

Equipamiento de cuero ampliado Merino BMW Individual Fjordblau/Schwarz, color interior Schwarz\*



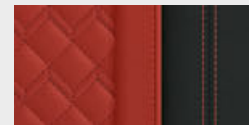
□ Acabado de Serie □ Acabado Luxury □ Acabado Sport □ Acabado M Sport

Equipamiento de cuero ampliado Merino BMW Individual Schwarz, color interior Schwarz\*



□ Acabado de Serie □ Acabado Luxury □ Acabado Sport □ Acabado M Sport

Equipamiento de cuero integral Merino BMW Individual VBEW Elfenbeinweiss, color interior Schwarz\*



□ Acabado de Serie □ Acabado Luxury □ Acabado Sport □ Acabado M Sport

Equipamiento de cuero integral Merino BMW Individual Fiorarot/Schwarz, color interior Schwarz\*



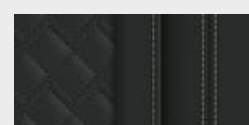
□ Acabado de Serie □ Acabado Luxury □ Acabado Sport □ Acabado M Sport

Equipamiento de cuero integral Merino BMW Individual VBTQ Tartufo, color interior Schwarz\*



□ Acabado de Serie □ Acabado Luxury □ Acabado Sport □ Acabado M Sport

Equipamiento de cuero integral Merino BMW Individual Fjordblau/Schwarz, color interior Schwarz\*



□ Acabado de Serie □ Acabado Luxury □ Acabado Sport □ Acabado M Sport

Equipamiento de cuero integral Merino BMW Individual Schwarz, color interior Schwarz\*

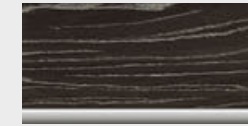
## MOLDURAS INTERIORES BMW INDIVIDUAL

Disponible con



□ Acabado de Serie □ Acabado Luxury □ Acabado Sport □ Acabado M Sport

Molduras interiores BMW Individual Pianolack Schwarz con molduras decorativas Perlglanz cromadas.



□ Acabado de Serie □ Acabado Luxury □ Acabado Sport □ Acabado M Sport

Madera noble Finline BMW Schwarz efecto plata de poro abierto y molduras decorativas Perlglanz cromadas.

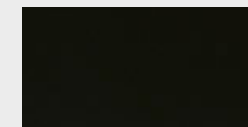


□ Acabado de Serie □ Acabado Luxury □ Acabado Sport □ Acabado M Sport

Molduras interiores BMW Individual Aluminiumgewebe de brillo intenso con molduras decorativas Perlglanz cromadas.

## GUARNECIDO INTERIOR DEL TECHO BMW INDIVIDUAL

Disponible con



□ Acabado de Serie □ Acabado Luxury □ Acabado Sport ■ Acabado M Sport

Guarnecido interior del techo BMW Individual 775 Anthrazit

Ten en cuenta que tarde o temprano, aun ajustándose a las indicaciones de uso, los asientos pueden ensuciarse con manchas imposibles de eliminar. La causa es, en numerosas ocasiones, el uso de ropa que destiñe. Ten en cuenta que el color interior dependerá del color de tapicería elegido.

\* La disponibilidad de algunos equipamientos y funciones dependen de las variantes de motores u otros equipamientos opcionales. La disponibilidad de la producción y del mercado puede variar. Encontrarás más información sobre los plazos y los equipamientos de serie y opcionales en [www.bmw.es](http://www.bmw.es), la lista de precios o tu Concesionario BMW.

# LLANTAS Y NEUMÁTICOS

Descubre más información con la nueva aplicación Catálogos BMW. Ahora disponible para tu Smartphone y Tablet.



■ Llantas de aleación ligera de 16 pulgadas con radios en V estilo 774, Reflexsilber, 6,5J x 16, neumáticos 205/60 R 16.\*



□ Llantas de aleación ligera de 16 pulgadas con diseño de turbina estilo 773, en bicolor Orbitgrau, con neumáticos con funcionamiento en caso de emergencia, BMW EfficientDynamics, pulido brillante, 6,5J x 16, neumáticos 205/60 R 16.\*



□ Llantas de aleación ligera de 17 pulgadas con radios en V estilo 778, Reflexsilber, 7,5 J x 17, neumáticos 225/50 R 17.\*



□ Llantas de aleación ligera de 17 pulgadas con radios en V estilo 775, en bicolor Orbitgrau, pulido brillante, 7,5 J x 17, neumáticos 225/50 R 17.



□ Llantas de aleación ligera M de 19 pulgadas con radios dobles estilo 792 M, en bicolor Ceriumgrau, con neumáticos de distintas medidas y funcionamiento en caso de avería, pulido brillante, delante 8 J x 19, neumáticos 225/40 R 19, detrás 8,5 J x 19, neumáticos 255/35 R 19.<sup>1\*</sup>



□ Llantas de aleación ligera M de 19 pulgadas con radios dobles estilo 791 M, en Jetblack sólido, con neumáticos de distintas medidas y funcionamiento en caso de avería, pulido brillante, delante 8J x 19, neumáticos 225/40 R 19, detrás 8,5J x 19, neumáticos 255/35 R 19.<sup>2</sup>



□ Llantas de aleación ligera M de 19 pulgadas con radios dobles estilo 791 M, en bicolor Jetblack, con neumáticos de distintas medidas y funcionamiento en caso de avería, pulido brillante, delante 8J x 19, neumáticos 225/40 R 19, detrás 8,5J x 19, neumáticos 255/35 R 19.<sup>2</sup>

# ACCESORIOS ORIGINALES BMW

Equipamiento 40 | 41

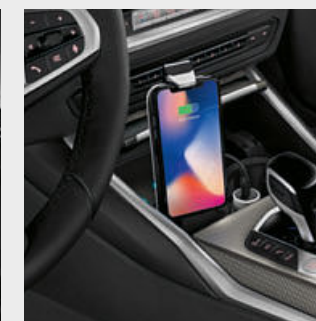
■ Equipamiento de serie □ Equipamiento opcional ○ Accesorios



○ El cofre de techo BMW en Schwarz con molduras laterales Titansilber ofrece 420 litros de capacidad y es adecuada para cualquier sistema portaequipajes para techo BMW. Gracias a su sistema de apertura por ambos lados con triple cierre centralizado, puede cargarse fácilmente y bloquearse para evitar posibles robos.



○ BMW Advanced Car Eye 2.0 es una cámara Full HD de gran sensibilidad que vigila lo que ocurre delante y detrás del vehículo también si está aparcado. En caso de sacudidas o movimientos extraños fuera del vehículo, la cámara graba automáticamente la situación para documentar un posible accidente o intento de robo.



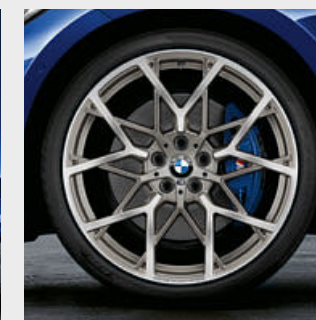
○ Con BMW Wireless-Charging-Station Universal, es posible cargar el smartphone de manera cómoda y eficiente sin cables, también fuera del vehículo.



○ Protección a medida frente a la humedad y suciedad en la zona de los pies delante. La versión en negro con remate de acero inoxidable se adapta a la perfección al interior.



○ Las exclusivas llantas forjadas M de 20 pulgadas con radios en cruz estilo 794 M llevan acabado bicolor Jet Black pulido brillante con logo "M" en color. Juego completo de ruedas de verano RDC con neumáticos Run-Flat, delante 8 J x 20, neumáticos 225/35 R 20 90 YXL RSC, y detrás 8,5 J x 20, neumáticos 255/30 R 20 92 YXL RSC.



○ Exclusivas llantas de 20 pulgadas M Performance con radios en Y estilo 795 M, forjadas, en bicolor Ferricgrey mate, fresado brillante. Juego completo de ruedas de verano RDC con neumáticos Run-Flat.



○ Alfombrilla de material impermeable y antideslizante para proteger el equipaje de la suciedad y la humedad. En negro, con remate de acero inoxidable a juego con el interior.

<sup>1</sup> Disponible en exclusiva para el BMW M340i xDrive y el BMW M340d xDrive.  
<sup>2</sup> Solo disponible en combinación con el Acabado M Sport. BMW M340i xDrive y BMW M340d xDrive.

\* La disponibilidad de algunos equipamientos y funciones dependen de las variantes de motores u otros equipamientos opcionales. La disponibilidad de la producción y del mercado puede variar. Encontrarás más información sobre los plazos y los equipamientos de serie y opcionales en [www.bmw.es](http://www.bmw.es), la lista de precios o tu Concesionario BMW.

Descubre las innovadoras soluciones que te ofrecemos para el exterior y el interior del vehículo, la comunicación e información, el transporte y organización del equipaje. En tu Concesionario BMW te asesorarán encantados sobre la oferta completa de Accesorios

Originales BMW y otros productos de Accesorios M Performance. Encontrarás más información en [www.bmw.es](http://www.bmw.es)

Serie 3 Berlina	320i	330i 330i xDrive	M340i xDrive	318d	320d 320d xDrive con tecnología Mild Hybrid <sup>12</sup>	330d 330d xDrive	M340d xDrive con tecnología Mild Hybrid <sup>11, 12</sup>	330e
-----------------	------	---------------------	--------------	------	--	---------------------	---	------

Peso									
Peso en vacío CE (xDrive) <sup>1</sup>	kg	[1570–1525] ([1635])	[1545] ([1640])	([1745])	1560 [1580]	[1615] ([1695])	[1665] ([1735])	([1895])	[1815]
Peso máximo admisible (xDrive)	kg	[2050] ([2130])	[2060] ([2155])	([2245])	2075 [2085]	[2140] ([2205])	[2185] ([2255])	([2325])	[2300]
Carga útil (xDrive)	kg	[600–555] ([570])	[590] ([590])	([575])	590 [580]	[600] ([585])	[595] ([595])	([505])	[560]
Peso admisible del remolque sin freno (xDrive) <sup>2</sup>	kg	[750] ([750])	[750] ([750])	([750])	750 [750]	[750] ([750])	[750] ([750])	([750])	[750]
Peso admisible del remolque con freno y en pendiente máx. del 12%/ en pendiente máx. del 8% (xDrive) <sup>2</sup>	kg	1500/1500 [1600/1600] ([1800/1800])	[1600/1600] ([1800/1800])	([1800/1800])	1600/1600 [1600/1600]	[1600/1600] ([1800/1800])	[1800/1800] ([1800/1800])	([1800/1800])	[750/750]
Capacidad del maletero	l	480	480	480	480	480	480	480	375

Motor BMW TwinPower Turbo <sup>5</sup>									
Cilindros/válvulas		4/4	4/4	6/4	4/4	4/4	6/4	6/4	4/4
Cilindrada	cm <sup>3</sup>	1597–1998	1998	2998	1995	1995	2993	2993	1998
Potencia nominal/Régimen nominal	kW (CV)/ rpm	125–135 (170–184)/ 5000–6500	190 (258)/ 5000–6500	275 (374)/ 5500–6500	100–110 (136–150)/ 4000	120–140 (163–190)/ 4000	195 (265)/ 4000	250 (340)/ 4400	135 (184)/ 5000–6500
Con tecnología de híbridos medios	kW (CV)	–	–	–	–	8 (11)	–	8 (11)	–
Par máximo/Régimen	Nm/ rpm	300–250/ 1350–4000, 2000–4700	400/ 1550–4400	500/ 1850–5000	320/ 1500–2750, 1500–3000	400/ 1750–2500, 1750–2250	580/ 1750–2750	700/ 1750–2250	300/ 1350–4000

Transmisión									
Tipo de tracción		Trasera	Trasera (A las cuatro ruedas)	(A las cuatro ruedas)	Trasera	Trasera (A las cuatro ruedas)	Trasera (A las cuatro ruedas)	(A las cuatro ruedas)	Trasera
Cambio de serie (xDrive)		Steptronic de 8 velocidades (Steptronic de 8 velocidades)	Steptronic de 8 velocidades (Steptronic de 8 velocidades)	(Deportivo Steptronic de 8 velocidades)	Manual de 6 velocidades	Steptronic de 8 velocidades (Steptronic de 8 velocidades)	Steptronic de 8 velocidades (Steptronic de 8 velocidades)	(Deportivo Steptronic de 8 velocidades)	Steptronic de 8 velocidades

Prestaciones									
Velocidad máxima (xDrive)	km/h	[232–235] ([230])	[250] <sup>4</sup> ([250]) <sup>4</sup>	([250]) <sup>4</sup>	220–226 [218–224]	[240] ([233])	[250] <sup>4</sup> ([250]) <sup>4</sup>	([250]) <sup>4</sup>	[230]
Velocidad máxima - modo eléctrico	km/h	–	–	–	–	–	–	–	[140]
Aceleración (xDrive) 0–100 km/h	s	[7,7–7,1] ([7,6])	[5,8] ([5,5])	([4,4])	9,0–8,4 [9,0–8,3]	[6,8] ([6,9])	[5,5] ([5,1])	([4,6])	[5,9]

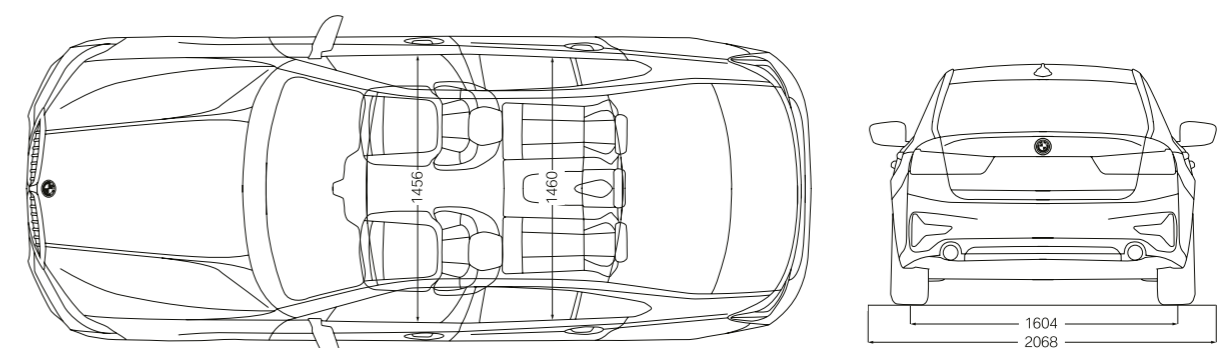
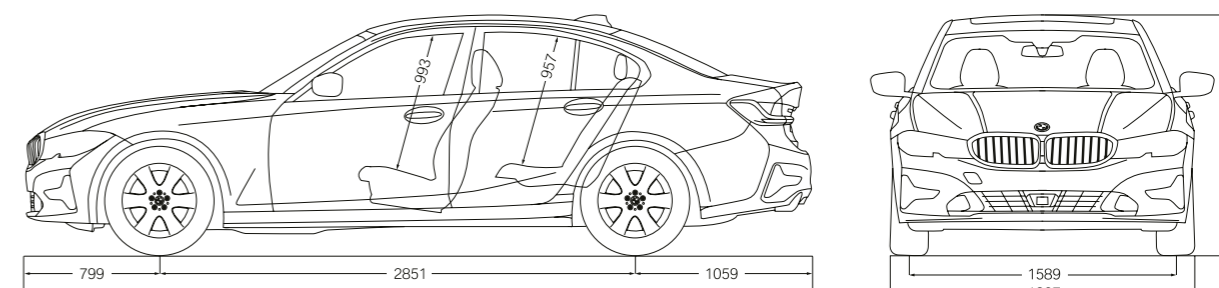
Consumo <sup>5,6</sup> – Todos los motores cumplen la norma de gases de escape UE6									
Promedio (PHEV, ponderado) (xDrive)	l/100km	6,3–7,2	[6,6–7,4] ([6,8–7,9])	([7,9–8,7])	4,8–5,6	4,6–5,0 ([4,9–5,3])	[5,7–6,4] ([6,0–6,7])	([6,2–6,8])	[1,4–1,9]
Consumo eléctrico (ECAC, ponderado) <sup>3,9</sup>	kWh/ 100km	–	–	–	–	–	–	–	[19,9–22,8]
Norma de gases de escape (homologado) (xDrive)		EU6d	EU6d-temp	EU6d-temp	EU6d	EU6d	EU6d-temp	EU6d	[EU6d-temp]
Emissiones promedio de CO <sub>2</sub> WLTP (xDrive)	g/km	142–164	[149–168] ([155–178])	([181–197])	125–147	121–136 ([128–140])	[148–168] ([157–176])	([163–179])	[31–42]
Emissiones promedio de CO <sub>2</sub> NEDCcorr (xDrive)	g/km	120–130	[131–138] ([137–146])	([159–167])	110–119	[105–112] ([114–122])	[130–137] ([134–140])	([163–179])	[36–42]
Contenido del depósito, aprox.	l	59	59	59	40–59	40–59	59	59	40

Llantas/Neumáticos									
Tamaño del neumático (xDrive)		205/60 R 16 W (225/50 R 17 Y)	225/50 R 17 Y (225/50 R 17 Y)	(225/45 R 18 Y) (255/40 R 18 Y)	205/60 R 16 W	205/60 R 16 W (225/50 R 17 Y) (225/50 R 17 Y 98 Y)	225/50 R 17 Y	(225/45 R 18 Y) (255/40 R 18 Y)	225/50 R 17 Y
Tamaño de la llanta (xDrive)		6,5 J x 16 (7,5 J x 17)	7,5 J x 17 (7,5 J x 17)	(7,5 J x 18) (8,5 J x 18)	6,5 J x 16	6,5 J x 16 (7,5 J x 17)	7,5 J x 17	(7,5 J x 18) (8,5 J x 18)	7,5 J x 17
Material		Aleación ligeraAleación ligeraAleación ligeraAleación ligeraAleación ligeraAleación ligeraAleación ligeraAleación ligeraAleación ligera							

Serie 3 Berlina	320i	330i 330i xDrive	M340i xDrive	318d	320d 320d xDrive con tecnología Mild Hybrid <sup>12</sup>	330d 330d xDrive	M340d xDrive con tecnología Mild Hybrid <sup>11, 12</sup>	330e
-----------------	------	---------------------	--------------	------	--	---------------------	---	------

Motor BMW eDrive								
Potencia máxima	kW (CV)	–	–	–	–	–	–	83 (113)
Par máximo	Nm	–	–	–	–	–	–	265
Potencia del sistema	kW (CV)	–	–	–	–	–	–	215 (292) <sup>10</sup>
Par del sistema	Nm	–	–	–	–	–	–	420

Batería de alto voltaje de iones de litio								
Tipo de batería/Capacidad neta de la batería	kWh	–	–	–	–	–	–	iones de litio10,43
Autonomía eléctrica (EAER) <sup>3,8</sup>	km	–	–	–	–	–	–	59,0–51,0
Autonomía eléctrica urbana (EAER city) <sup>3,8</sup>	km	–	–	–	–	–	–	61,0–54,0
Tiempo de carga (carga rápida CA con BMW Wallbox) <sup>7</sup>	h	–	–	–	–	–	–	aprox. 3,4



Los valores entre [] corresponden a vehículos con cambio Steptronic.

<sup>1</sup> El peso en vacío CE hace referencia a un vehículo con equipamiento de serie, sin ningún equipamiento opcional. Peso en vacío con el depósito lleno en un 90% y un conductor de 75 kg. Los equipamientos opcionales pueden cambiar el peso del vehículo, la carga útil y, al influir en la aerodinámica, la velocidad máxima.

<sup>2</sup> El peso total efectivo del remolque no puede ser mayor que la suma del peso máximo admisible remolcado más la carga máxima admisible sobre el enganche del remolque.

<sup>3</sup> La autonomía depende del equipamiento y de varios factores, entre ellos: estilo de conducción, estado de la carretera, temperatura exterior, calefacción/climatización, preacondicionamiento y equipamiento elegido.

<sup>4</sup> Limitada electrónicamente.

<sup>5</sup> Los datos de potencia para los motores de gasolina corresponden al combustible de 98 octanos. Los datos de consumo corresponden al combustible de referencia según el Reglamento (UE) 2007/175. Se admite combustible sin plomo de 91 octanos o más, con un porcentaje máximo de etanol del 10% (E10). BMW recomienda el uso de gasolina súper sin plomo de 95 octanos.

<sup>6</sup> Los datos de consumo de combustible, energía, autonomía y emisiones de CO<sub>2</sub> que se muestran han sido medidos conforme al nuevo sistema WLTP. No obstante, respecto a los datos de emisiones de CO<sub>2</sub> se indican adicionalmente los valores resultantes de llevar a cabo la correlación de dichos resultados a valores NEDC. Las cifras mostradas se corresponden con vehículos de configuración básica y los rangos de consumos de energía, emisiones y autonomía mostrados en cada caso han tenido en cuenta el equipamiento opcional y el distinto tamaño de llantas y neumáticos disponibles en los modelos mostrados, pudiendo variar tales cifras dependiendo de la configuración final de cada vehículo. Se debe tener presente que:

i. Los valores que se indican se han calculado considerando un depósito lleno al 90%, un peso del conductor de 68 kg y 7 kg de equipaje.

ii. Para todas aquellas cuestiones que dependan de los valores de emisiones de CO<sub>2</sub> o la autonomía (por ejemplo, las relativas al impuesto de matriculación o el distintivo ambiental, etc.), las valores a tener en cuenta serán los NEDC Correlativos.

Para más información acerca del consumo de combustible oficial y de las emisiones de CO<sub>2</sub> se puede consultar la "Guía de consumo de combustible y emisiones de CO<sub>2</sub> de nuevos vehículos" que está disponible en todos los puntos de venta y en IDAE en [www.idae.es](http://www.idae.es).

<sup>7</sup> Depende de la infraestructura eléctrica local. La duración de la carga supone el 80% de la capacidad máxima.

<sup>8</sup> EAER (autonomía totalmente eléctrica equivalente).

<sup>9</sup> ECAC (consumo eléctrico que reduce la carga).

<sup>10</sup> Accionamiento de motor de combustión de 135 kW (184 CV) + accionamiento eléctrico de hasta 83 kW (113 CV).

<sup>11</sup> Modelo disponible probablemente a partir del segundo trimestre de 2020.

<sup>12</sup> Esta variante de motor no está disponible en todos los países. Para más información, dirígete a tu Concesionario BMW.



## TU NUEVA APLICACIÓN DE CATÁLOGOS BMW

DESCARGA AHORA LA APLICACIÓN CATÁLOGOS BMW EN TU APP STORE Y DESCUBRE EL PLACER DE CONDUCIR.

### BMW 330i BERLINA ACABADO M SPORT:

Motor de gasolina de 4 cilindros BMW TwinPower Turbo, 190 kW (258 CV), llantas de aleación ligera M de 19 pulgadas con radios dobles estilo 791 M en bicolor, color exterior Portimao Blau metalizado, Luz láser BMW, cuadro de instrumentos en Sensatec, asientos deportivos en cuero Vernasca Schwarz con costura de contraste en Blau, molduras interiores Aluminium Tetragon.

Los datos y características referidos a modelos, equipamientos, accesorios, gamas de colores, paquetes y posibilidades de configuración de los vehículos BMW que aparecen reflejados en el documento son los existentes y en vigor en el momento de su impresión en marzo de 2020. En consecuencia, esos datos y características pueden haber sufrido modificaciones posteriores o no estar ya en vigor. Por ello, a la hora de configurar tu vehículo, deberás confirmar con tu Concesionario BMW los datos y características vigentes en cada momento. En todo caso las características que se contengan en el documento de oferta comercial que en última instancia te proporcione tu Concesionario BMW sobre tu vehículo prevalecerán sobre las contenidas en este documento.

Naturalmente todos los vehículos pueden reciclarse o reutilizarse. Encontrarás más información sobre la devolución de tu vehículo antiguo en nuestra página de Internet: [www.bmw.es](http://www.bmw.es).

© BMW AG, Múnich/Alemania. Solo se permite la reproducción, incluso de forma resumida, con autorización escrita de BMW AG, Múnich.